



COMUNE DI PARMA

Ufficio Statistica

ANTICIPAZIONE PROVVISORIA DELL'INDICE DEI PREZZI AL CONSUMO PER L'INTERA COLLETTIVITA' (NIC) DELLA CITTA' DI PARMA

MAGGIO 2016

In seguito alle rilevazioni condotte dagli addetti comunali, l'inflazione a Parma nel mese di Maggio 2016 presenta per il NIC, indice dei prezzi al consumo per l'intera collettività, una variazione congiunturale (rispetto al mese precedente) pari a +0,2% ed una variazione tendenziale (calcolata rispetto allo stesso mese dell'anno precedente) +0,3%.

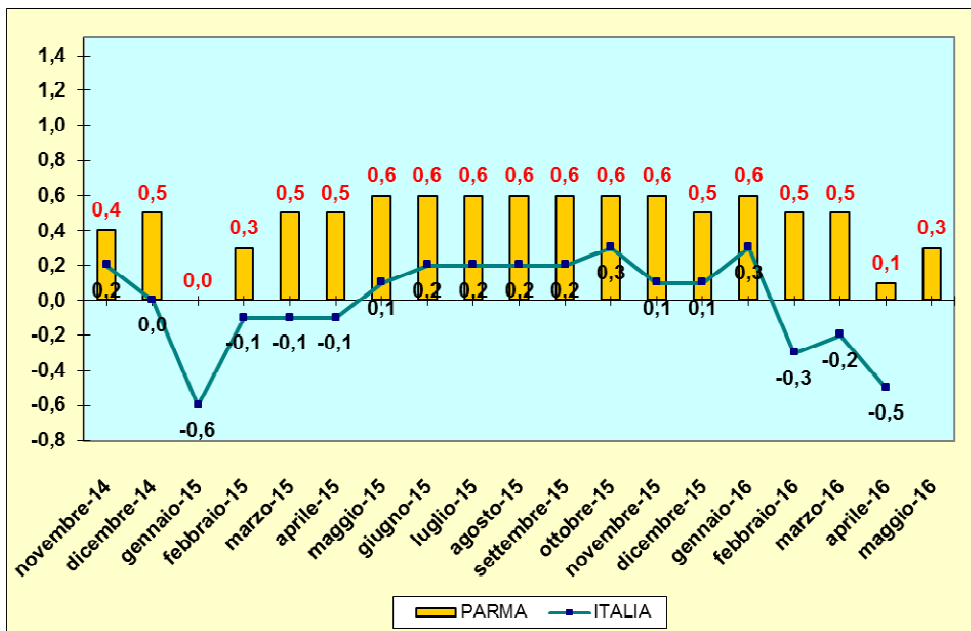
La dinamica del mese

DIVISIONI	Var. tendenziale	Var. congiunturale
1 - Prodotti alimentari e bevande analcoliche	1,3	0,3
2 - Bevande alcoliche e tabacchi	2	1,5
3 - Abbigliamento e calzature	1,7	0,1
4 - Abitazione, Acqua, Energia elettrica e altri combustibili	-2,6	0,1
5 - Mobili, articoli e servizi per la casa	1,4	0,0
6 - Servizi sanitari e spese per la salute	1,0	0,0
7 - Trasporti	-1,6	0,4
8 - Comunicazioni	2,3	1,0
9 - Ricreazione, Spettacoli e Cultura	0,7	-0,2
10 - Istruzione	0,5	0,0
11 - Servizi ricettivi e di ristorazione	0,4	0,4
12 - Altri beni e servizi	0,7	0,1
INDICE GENERALE NIC (con tabacchi)	0,3	0,2

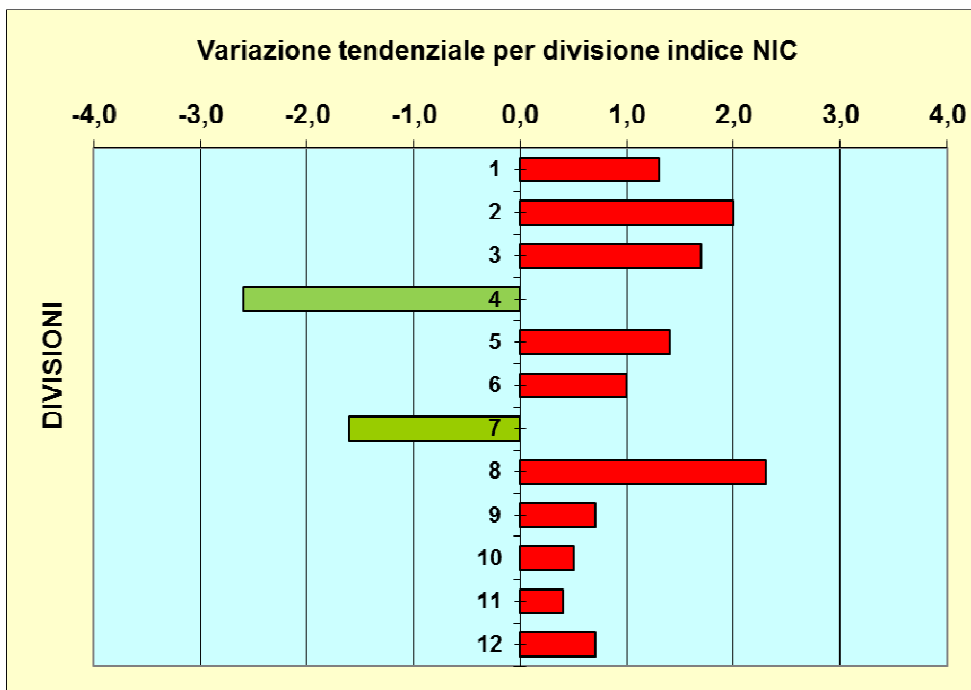
Le principali variazioni congiunturali per sottoclassi di prodotto:

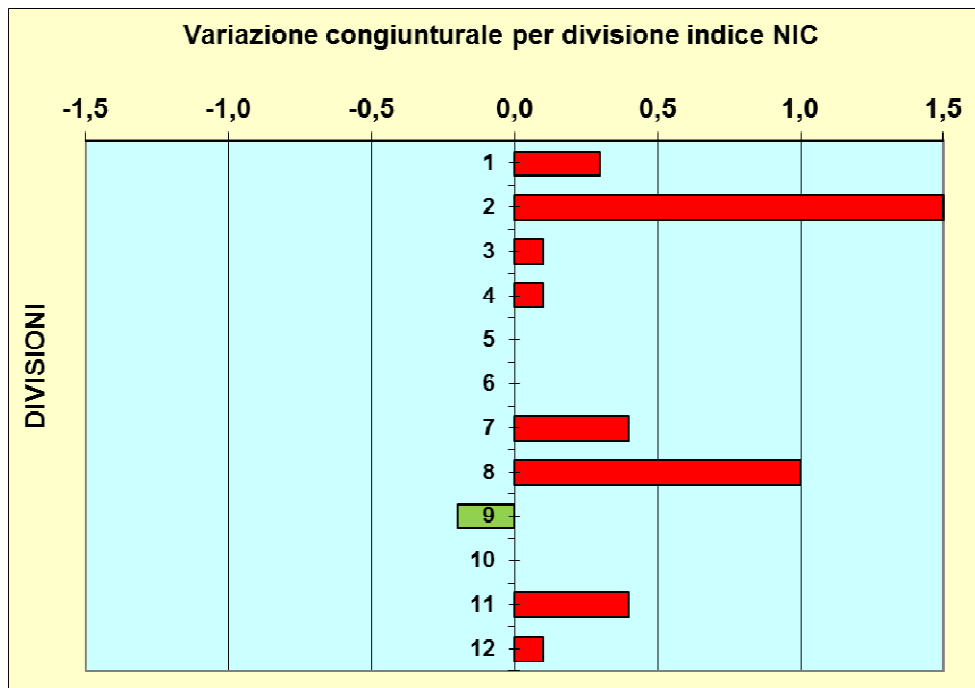
- **1 – PRODOTTI ALIMENTARI E BEVANDE ANALCOLICHE:** aumentano **Altri pesci e frutti di mare conservati o lavorati, +4,1%, Frutta fresca o refrigerata, +2,2%, Vegetali surgelati, +1,9%, Cacao e cioccolato in polvere, +1,4%**, diminuiscono **Pesci freschi o refrigerati, -1,6%, Burro, -1,9%**.
- **2 – BEVANDE ALCOLICHE E TABACCHI:** aumentano **Sigarette, +2,7%**, diminuiscono **Aperitivi alcolici, -2,1%**.
- **3 – ABBIGLIAMENTO E CALZATURE:** nessuna variazione di rilievo.
- **4 – ABITAZIONE, ACQUA, ENERGIA ELETTRICA GAS E ALTRI COMBUSTIBILI:** aumenta **Gasolio per riscaldamento, +3,9%**.
- **5 – MOBILI ARTICOLI E SERVIZI PER LA CASA:** nessuna variazione di rilievo.
- **6 – SERVIZI SANITARI E SPESE PER LA SALUTE:** nessuna variazione di rilievo.
- **7 – TRASPORTI:** aumentano **Gasolio per mezzi di trasporto, +2,8%, Benzina, +1,5%, Trasporto ferroviario passeggeri, +1,1%, Voli nazionali, +1%, Trasporto marittimo, +1,1%**, diminuiscono **Voli internazionali, -3,3%**.
- **8 – COMUNICAZIONI:** aumentano **Apparecchi per la telefonia fissa e telefax, +1,5%, Apparecchi per la telefonia mobile, +4,1%**.
- **9 – RICREAZIONE, SPETTACOLI E CULTURA:** aumentano **Altri apparecchi per la ricezione, registrazione e riproduzione di suoni e immagini, +6,4%, Servizi di rilegatura e E-book download, +1,5%**, diminuiscono **Apparecchi per il trattamento dell'informazione, -2,7%, Accessori per apparecchi per il trattamento dell'informazione, -1,1%, Supporti con registrazioni di suoni, immagini e video, -3,3%, Narrativa, -1,7%, Pacchetti vacanza nazionali, -2,3%**.
- **10 – ISTRUZIONE:** nessuna variazione di rilievo.
- **11 – SERVIZI RICETTIVI E DI RISTORAZIONE:** aumentano **Alberghi, motel, pensioni e simili, +1,1%, Villaggi vacanze, campeggi, ostelli della gioventù e simili, +3,5%**.
- **12 – ALTRI BENI E SERVIZI:** nessuna variazione di rilievo.

La dinamica tendenziale a Parma ed in Italia



Le variazioni dell'indice NIC a Parma





Il comunicato di Giugno sarà diffuso il giorno 30 del mese di Giugno 2016.

Variazioni percentuali per sottoclassi di prodotto

1 - PRODOTTI ALIMENTARI E BEVANDE ANALCOLICHE	VAR. % ANNO	VAR. % MESE
	1,3	0,3
Riso	3,0	0,0
Farina e altri cereali	0,5	0,1
Pane	1,4	0,0
Altri prodotti di panetteria e pasticceria	-1,6	-0,2
Pizza e quiche	0,6	0,0
Pasta secca, pasta fresca e preparati di pasta	-2,8	-0,4
Cereali per colazione	-5,1	0,1
Altri prodotti a base di cereali	0,8	0,0
Carne bovina	1,4	-0,4
Carne suina	1,9	0,2
Carne ovina e caprina	0,8	0,0
Pollame	-0,4	0,0
Altre carni	0,0	-0,2
Salumi	1,1	0,7
Altri preparati a base di carne	-0,6	0,0
Pesci freschi o refrigerati	0,0	-1,6
Pesci surgelati	-1,5	0,5
Frutti di mare freschi o refrigerati	0,0	0,2
Frutti di mare surgelati	2,3	0,0
Pesci e frutti di mare secchi, affumicati o salati	0,5	0,1
Altri pesci e frutti di mare conservati o lavorati	4,0	4,1
Latte intero	0,0	0,0
Latte scremato	0,0	0,5
Latte conservato	0,8	0,0
Yogurt	-1,4	0,0
Formaggi e latticini	-0,4	-0,2
Altri prodotti a base di latte o simili	-0,7	0,1
Uova	2,9	-0,2
Burro	-4,6	-1,9
Margarina e altri grassi vegetali	-1,9	0,5
Olio di oliva	0,2	0,9
Altri oli alimentari	-0,6	-0,5
Frutta fresca o refrigerata	2,3	2,2
Frutta secca, essiccata e noci	0,0	0,0
Conserven di frutta e prodotti a base di frutta	3,9	0,2
Vegetali freschi o refrigerati diversi dalle patate	6,8	-0,5
Vegetali surgelati	0,9	1,9
Vegetali secchi, altri vegetali trasformati o conservati	2,2	-0,1
Patate	0,4	0,1
Patatine fritte	2,3	0,0
Zucchero	1,6	0,2

Confetture, marmellate e miele	-1,1	0,0
Cioccolato	3,6	0,3
Confetteria	0,2	0,0
Gelati	-1,0	0,1
Salse e condimenti	0,7	0,6
Sale, spezie ed erbe aromatiche	1,6	0,0
Alimenti per bambini	9,0	0,0
Piatti pronti	2,3	0,8
Altri prodotti alimentari n.a.c.	-3,5	0,2
Caffè	1,4	0,3
Tè	1,9	0,2
Cacao e cioccolato in polvere	6,7	1,4
Acque minerali	1,4	0,0
Bevande analcoliche	1,2	0,1
Succhi di frutta e verdura	2,5	0,1

2 - BEVANDE ALCOLICHE E TABACCHI	VAR. % ANNO	VAR. % MESE
	2	1,5
Alcolici e liquori	2,6	0,3
Aperitivi alcolici	-2,3	-2,1
Vini da uve	1,2	-0,2
Birre lager	3,7	0,0
Birre a basso contenuto di alcol e non alcoliche	0,0	0,0
Sigarette	2,2	2,7
Sigari e sigaretti	0,5	0,0
Altri tabacchi	1,0	0,0

3 - ABBIGLIAMENTO E CALZATURE	VAR. % ANNO	VAR. % MESE
	1,7	0,1
Indumenti per uomo	2,9	0,2
Indumenti per donna	1,5	0,2
Indumenti per neonati (0-2 anni) e bambini (3-13 anni)	0,0	0,0
Altri articoli d'abbigliamento	0,9	0,0
Servizi di lavanderia abiti	-0,1	0,0
Riparazione e noleggio abiti	2,6	0,0
Calzature per uomo	1,3	0,0
Calzature per donna	1,3	0,0
Calzature per neonati e per bambini	2,1	0,1
Riparazione calzature	0,9	0,0

4 - ABITAZIONE ENERGIA EL. GAS E ALTRI COMBUSTIBILI	VAR. % ANNO	VAR. % MESE
	-2,6	0,1
Affitti reali per abitazioni di privati	3,1	0,2
Affitti reali per abitazioni di Enti pubblici	0,8	0,3
Prodotti per la riparazione e la manutenzione della casa	1,2	0,0
Servizio di idraulico	2,1	0,0
Servizio di elettricista	2,0	0,5
Servizio per la manutenzione del sistema di riscaldamento	0,0	0,0
Servizi di carpentieri	1,6	0,0
Fornitura acqua	6,5	0,0
Raccolta rifiuti	2,5	0,0
Raccolta acque di scarico	6,5	0,0
Spese condominiali	-9,9	0,0
Energia elettrica	-1,9	0,0
Gas di città e gas naturale	-10,4	0,0
Idrocarburi liquidi (butano, propano, ecc.)	-1,5	0,0
Gasolio per riscaldamento	-14,2	3,9
Altri combustibili solidi	1,8	0,0

5 - MOBILI, ARTICOLI E SERVIZI PER LA CASA	VAR. % ANNO	VAR. % MESE
	1,4	0,0
Mobili per interni	0,0	0,1
Articoli per l'illuminazione	0,8	0,0
Altri mobili e arredi	1,9	0,0
Tappeti e moquette	1,7	0,0
Riparazione di mobili, arredi e rivestimenti per pavimenti	2,2	0,5
Tessuti per arredamento e tendaggi	2,1	0,2
Biancheria da letto	2,1	0,0
Biancheria da tavola e da bagno	1,0	0,2
Frigoriferi, freezer e frigo freezer	0,0	0,0
Lavatrici, asciugatrici e lavastoviglie	0,8	0,0
Apparecchi per cottura cibi	-1,6	0,2
Apparecchi per riscaldamento e condizionatori d'aria	1,6	0,0
Apparecchi per la pulizia della casa	-0,4	0,0
Apparecchi per la lavorazione degli alimenti	1,5	0,5
Macchine da caffè, bollitori per tè e apparecchi simili	1,1	0,1
Ferri da stiro	1,6	0,3
Riparazione di apparecchi per la casa	1,5	0,0
Cristalleria, stoviglie, ceramiche e porcellane	0,6	0,0
Coltelleria, posateria e argenteria	1,1	0,0
Utensili da cucina non elettrici e articoli domestici non elettrici	0,0	-0,1
Utensili ed attrezzature a motore per la casa ed il giardino	0,9	0,3

Piccoli utensili	0,4	0,0
Accessori vari	0,8	-0,7
Prodotti per la pulizia e la manutenzione della casa	1,0	0,2
Altri articoli non durevoli per la casa	1,0	0,2
Servizi domestici di personale retribuito	0,7	0,0
Servizi di lavanderia per articoli tessili della casa e pulizia tappeti	-1,1	0,0

6 - SERVIZI SANITARI E SPESE PER LA SALUTE	VAR. % ANNO	VAR. % MESE
	1	0
Prodotti farmaceutici	-0,6	0,0
Test di gravidanza e dispositivi meccanici di contraccezione	0,1	0,0
Altri prodotti medicali n.a.c.	0,5	0,0
Occhiali e lenti a contatto correttivi	2,0	0,9
Altre attrezzature ed apparecchi terapeutici	0,8	0,0
Servizi medici specialistici	1,2	0,0
Servizi dentistici	1,2	0,2
Servizi di laboratori di analisi mediche e di centri per esami radiografici	5,4	0,0
Bagni termali, terapia con ginnastica correttiva, i servizi di ambulanza e noleggio di attrezzature terapeutiche	0,0	0,0
Altri servizi paramedici	0,5	0,0
Servizi ospedalieri	0,0	0,0

7 - TRASPORTI	VAR. % ANNO	VAR. % MESE
	-1,6	0,4
Automobili nuove	0,0	0,1
Automobili usate	0,0	-0,1
Motocicli e ciclomotori	1,7	0,0
Biciclette	1,4	0,0
Pneumatici	0,7	0,0
Pezzi di ricambio per mezzi di trasporto privati	2,1	0,0
Gasolio per mezzi di trasporto	-11,1	2,8
Benzina	-7,1	1,5
Altri carburanti	-12,7	0,6
Lubrificanti	0,8	0,0
Manutenzione e riparazione mezzi di trasporto privati	1,4	0,0
Affitto garage, posti auto e noleggio mezzi di trasporto	1,6	0,0
Pedaggi e parchimetri	0,6	0,0
Autoscuole e revisione auto	-0,4	0,0
Trasporto ferroviario passeggeri	-3,5	1,1
Trasporto passeggeri su autobus e pullman	-0,4	0,1
Trasporto passeggeri su taxi	29,0	0,0

Voli nazionali	2,2	1,0
Voli internazionali	-5,2	-3,3
Trasporto marittimo	-6,7	1,1
Trasporto per vie d'acqua interne	0,0	0,2
Trasporto multimodale passeggeri	0,1	0,0
Servizi di trasloco e immagazzinaggio	0,7	0,0

8 - COMUNICAZIONI	VAR. % ANNO	VAR. % MESE
	2,3	1
Servizi di movimentazione lettere	13,2	0,0
Altri servizi postali	11,9	0,0
Apparecchi per la telefonia fissa e telefax	-5,6	1,5
Apparecchi per la telefonia mobile	11,9	4,1
Servizi di telefonia fissa	0,0	0,0
Servizi di telefonia mobile	-1,3	0,0
Connessione internet ed altri servizi	1,4	0,0
Servizi di telecomunicazione bundle	0,0	0,0

9 - RICREAZIONE, SPETTACOLI E CULTURA	VAR. % ANNO	VAR. % MESE
	0,7	-0,2
Apparecchi per la ricezione, registrazione e riproduzione di suoni	-0,7	0,0
Apparecchi per la ricezione, registrazione e riproduzione di immagini e suoni	0,8	0,0
Altri apparecchi per la ricezione, registrazione e riproduzione di suoni e immagini	37,2	6,4
Macchine fotografiche e videocamere	2,4	0,9
Apparecchi per il trattamento dell'informazione	4,1	-2,7
Accessori per apparecchi per il trattamento dell'informazione	0,2	-1,1
Supporti con registrazioni di suoni, immagini e video	0,4	-3,3
Supporti per la registrazione di suoni, immagini e video	-1,9	0,0
Altri supporti per la registrazione	-0,2	0,7
Autocaravan, caravan e rimorchi	2,1	0,0
Imbarcazioni, motori fuoribordo ed equipaggiamento per imbarcazioni	3,0	-0,8
Strumenti musicali	0,6	0,0
Giochi e hobby	1,6	0,5
Giocattoli	2,1	0,3
Articoli sportivi	-2,8	0,1
Articoli per giardinaggio	-0,4	0,0
Piante e fiori	0,0	0,9
Prodotti per animali domestici	1,6	0,3
Servizi veterinari e altri servizi per animali domestici	-1,0	0,0

Servizi ricreativi e sportivi - fruizione come spettatore	0,0	-0,3
Servizi ricreativi e sportivi - fruizione come praticante	0,0	0,4
Cinema, teatri e concerti	-0,8	0,0
Musei, parchi e giardini	0,8	0,5
Canone radio e tv, abbonamenti	-1,3	0,0
Servizi per la fotografia	-1,7	0,0
Concorsi pronostici	0,0	0,0
Narrativa	1,9	-1,7
Libri scolastici	1,4	0,0
Altri libri non scolastici diversi da quelli di narrativa	0,4	0,0
Servizi di rilegatura e E-book download	5,5	1,5
Giornali	2,0	0,3
Riviste e periodici	3,0	0,3
Articoli di cartoleria	-1,3	0,0
Altri articoli di cancelleria e materiale da disegno	0,1	0,0
Pacchetti vacanza nazionali	-3,9	-2,3
Pacchetti vacanza internazionali	2,3	-0,9

10 - ISTRUZIONE	VAR. % ANNO	VAR. % MESE
	0,5	0
Scuola dell'infanzia (ISCED 0)	0,2	0,0
Istruzione primaria (ISCED 1)	0,0	0,0
Istruzione secondaria superiore (ISCED 3)	0,0	0,0
Istruzione universitaria, escluso dottorato di ricerca (ISCED 5)	0,9	0,0
Corsi d'istruzione	0,0	0,0

11 - SERVIZI RICETTIVI E DI RISTORAZIONE	VAR. % ANNO	VAR. % MESE
	0,4	0,4
Ristoranti, pizzerie, bar e simili	0,0	0,1
Fast food e servizi di ristorazione take away	0,0	0,2
Mense	0,0	0,0
Alberghi, motel, pensioni e simili	1,8	1,1
Villaggi vacanze, campeggi, ostelli della gioventù e simili	3,1	3,5
Servizi di alloggio in altre strutture	0,0	0,0

12 - ALTRI BENI E SERVIZI	VAR. % ANNO	VAR. % MESE
	0,7	0,1
Servizi di parrucchiere per uomo e bambino	4,6	0,0
Servizi di parrucchiere per donna	4,1	0,6
Trattamenti di bellezza	1,8	0,0
Apparecchi elettrici per la cura della persona	0,0	0,0
Apparecchi non elettrici	1,1	0,5
Articoli per l'igiene personale e il benessere, prodotti di bellezza	0,0	0,2
Gioielleria	9,4	0,0
Orologeria	1,5	0,0
Articoli da viaggio	-0,4	0,0
Articoli per bambini	0,2	0,0
Altri effetti personali n.a.c.	1,2	0,5
Servizi per bambini	-5,0	0,0
Case di cura per anziani e residenze per persone disabili	0,0	0,0
Servizi di assistenza a domicilio	0,7	0,0
Servizi assicurativi privati connessi alla salute	0,2	0,0
Assicurazioni sui mezzi di trasporto	-1,2	0,0
Spese bancarie e finanziarie	-1,5	0,3
Tariffe amministrative	0,0	0,0
Servizi legali e contabili	0,0	0,0
Servizi funebri	0,0	0,0
Altre tariffe e servizi	3,6	0,0